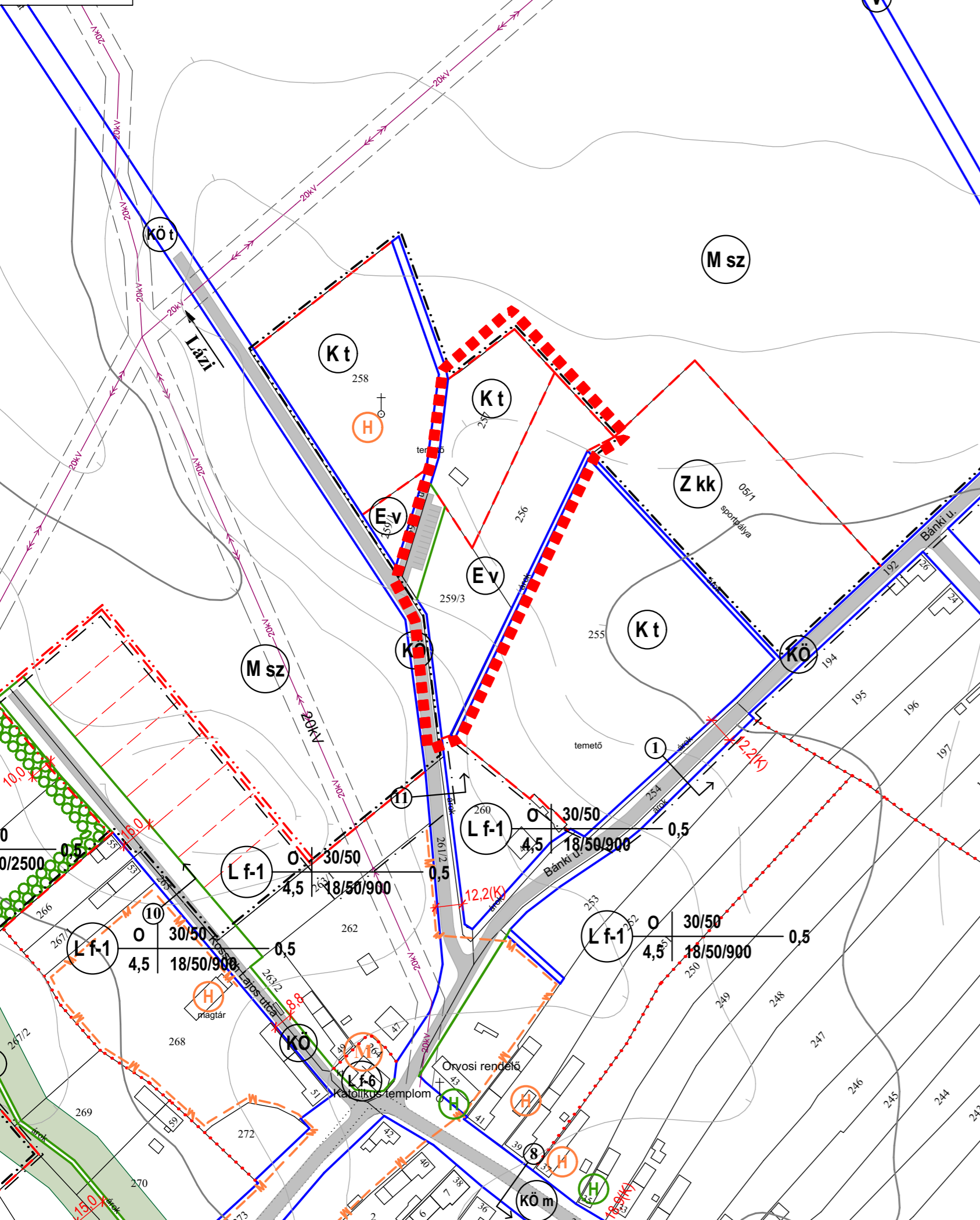
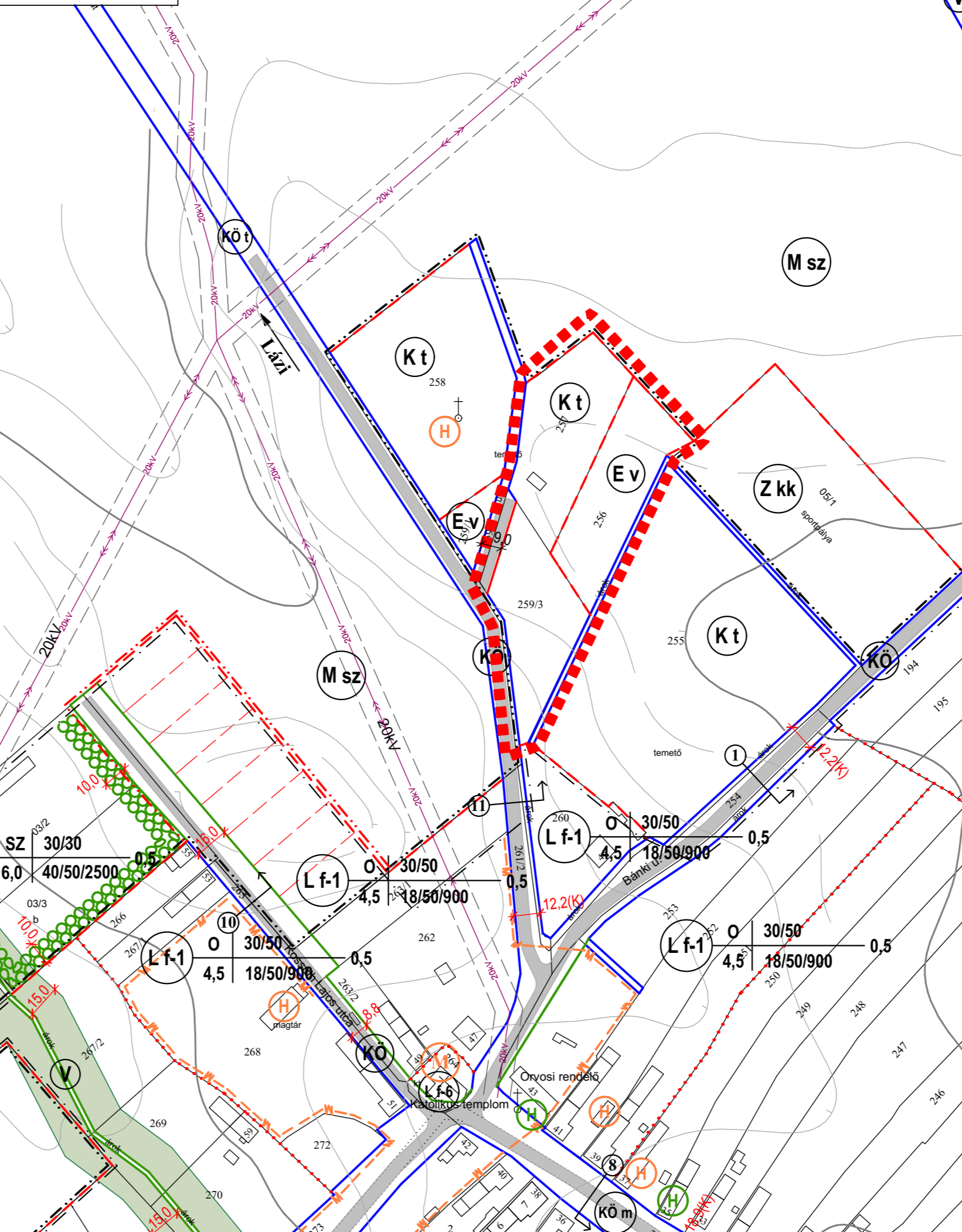


KIVONAT



MÓDOSÍTÁS



Sikátor Szabályozási terv - Módosítás M 1:2 000

Jelmagyarázat

	módosítással érintett terület határa		műemléki környezet
	belterületi határ		régészeti lelőhely
	tervezett belterületi határ		falusias lakóterület
	beépített és beépítésre szánt ill. beépítésre nem szánt terület határa		különleges terület - temető
	kialakult állapothoz igazodó szabályozási vonal		védőerdő területe
	irányadó szabályozási vonal		gazdasági erdőterület
	tervezett szabályozási vonal		kereskedelmi szolgáltató gazdasági terület
	10 éven túli szabályozási vonal		ipari gazdasági terület - mezőgazdasági üzemi terület
	megszűntetőjel		vízgazdálkodási terület
	eltérő területfelhasználás határa		közpark
	eltérő övezetek határa		közkert
	készítendő részletes szabályozási terv határa		szántó
	irányadó telekhatár		rét, legelő
	mélyfekvésű terület, nem beépíthető		Országos mellékút
	meglévő útburkolat		településközi út
	javasolt útburkolat		gyalogút
	országosan védett műemlék		kiszolgáló út, lakóút
	buszmegálló		közeledési zöldterület
	elektromos vezetékek és védőtávolságuk		
	egyéb védőtávolságok		

Övezeti jel	beépítési mód	max. beépítés/min. zöldfelület (%)	max. zöldfelület (%)
	max. építmény magasság (m)	min. teletszélesség/min. telekmélység/min. telekterület (m)	max. szinterületiűrsűség (m ²)

Jóváhagyva a 2017.(II.16.) Önk. rendelet alapján

	Rajz megnevezése:	Szabályozási terv - Módosítás	Dátum:	2017. május
	Megrendelő:	Sikátor Község Önkormányzata 8439 Sikátor, Kossuth Lajos u. 4.	Munkaszám:	TH-16-02-08
	Munka megnevezése:	Sikátor Településrendezési Tervmódosítás	Rajzszám:	SZ-3/M
	Felkészítő tervező:	Németh Géza E-3 08-0386/2005	Munkatárs:	Borosné Kovács Marina
Munkatárs:	Leitner Attila E-3 08-0386/2005	Lépték:	M 1:2 000	
Megjegyzés:	Készült az általi alapadatok felhasználásával.			Jóváhagyott

Készítette: Bogár Zsolt K-14-1/08-0102 Energia és Vízellátás tervező	Készítette: Horváth Ervin TE-T 18-0033 TV-T 18-0033 Tervezői tervező
Készítette: Szűcs Gábor TK/1/01-0078 Tervezői tervező	